

■ まきあみ ぎよぎょう がっかしけん もんだい [M]

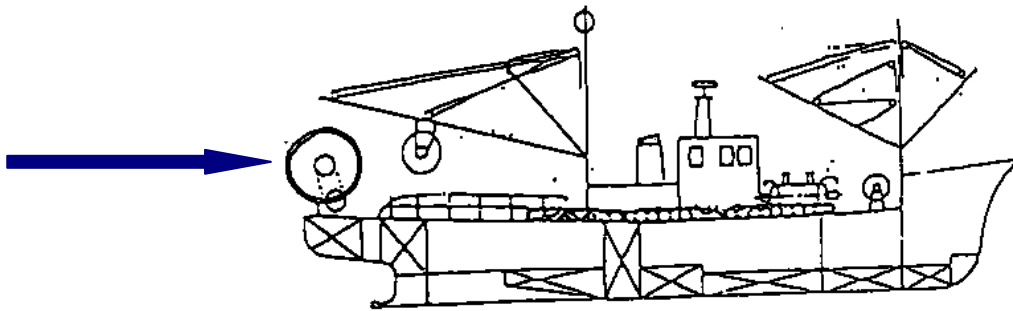
Makiami gyogyo gakka shiken mondai [M]

つぎの ぶんしょうが ただしければ ○、まちがいなら ×を

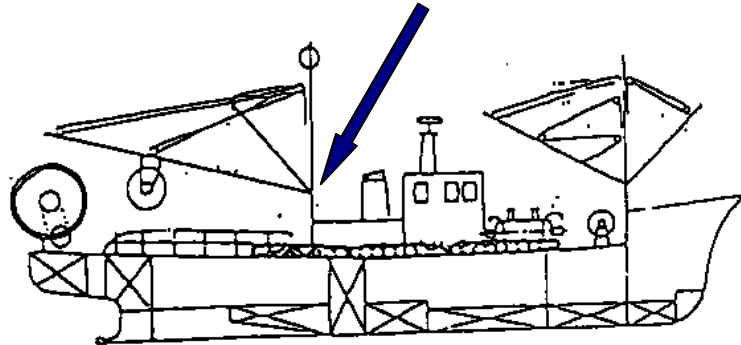
Tsugi no bunsho ga tadashikereba ○、machigainara × o
かっこ () の なかに かきなさい。

kakko () no naka ni kakinasai.

1. () せんだん すべての ふねが ぎよぐんたんちきを もっている。
Sendan subete no fune ga gyoguntanchiki o motteiru.
2. () ぎよぐんは ネットほーらーで さがす。
Gyogun ha nettohora de sagasu.
3. () とった さかなは うんぱんせんに つむ。
Totta sakana ha unpansen ni tsumu.
4. () やじるし (→) は 「ぱわーぶろっく」である。
Yajirushi (→) ha 「pawaburokku」 de aru.



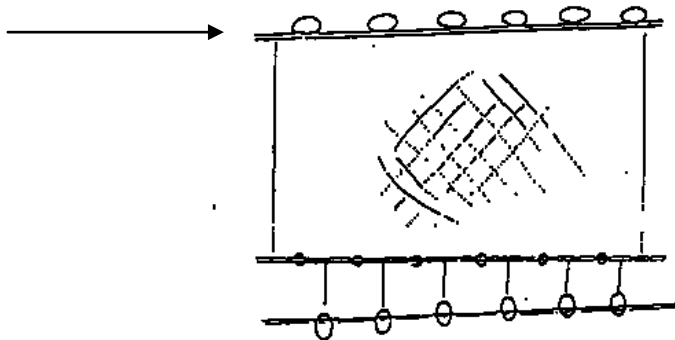
5. () やじるし (→) は 「ぱーす ういんち」 である。
Yajirushi (→) ha 「pasu uinchi」 de aru.



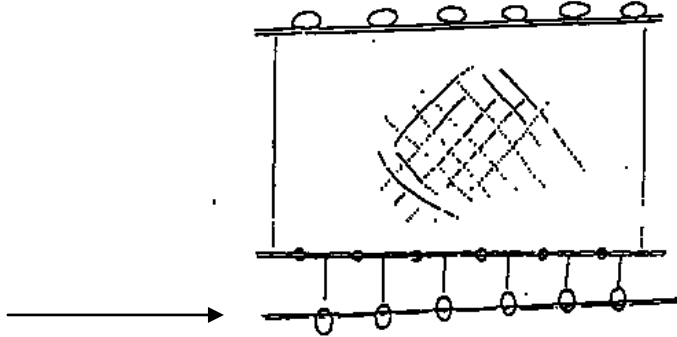
6. () あみは ぎょぐんの まえを とりまくように 入れる。
Ami ha gyogun no mae o torimaku yoni ireru.

7. () あばずなは あみを いれると しずむ。
Abazuna ha ami o ireru to shizumu.

8. () やじるし (→) は いわづな である。
Yajirushi (→) ha iwazuna de aru.



9. () やじるし (→) は かんづな である。
Yajirushi (→) ha kanzuna de aru.



10. () たんさくせんが たもあみで さかなを ぎよそうに とりこむ。
Tansakusen ga tamoami de sakana o gyoso ni torikomou.
11. () そなは さかなの むれを さがす きかいである。
Sona ha sakana no mure o sagasu kikai de aru.
12. () ネットほーらーは おもて (せんしゅ) にある。
Nettohora ha omote (senshu) ni aru.